

LUFTFILTERGERÄT

GT[®] 10H



Bei schwerer Luftbelastung durch Öl,
Emulsionen und allgemeine KSS



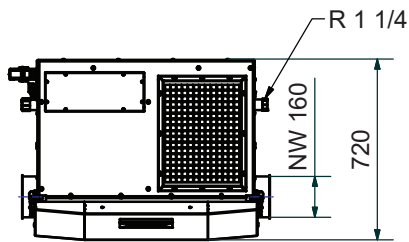
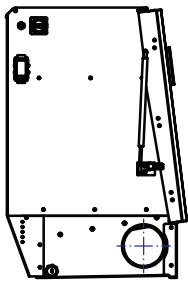
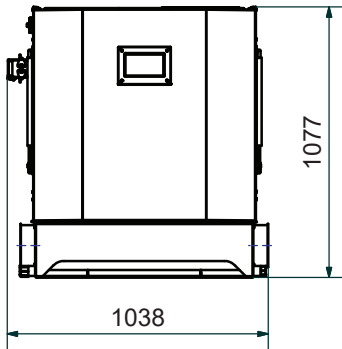
1000 m³/h

99,95 %
ABSCHIEDERAD

MADE
IN
GERMANY

EXPERTISE IN FILTERS
SINCE 1992


TECHNISCHE DATEN



GT[®] 10H

Nenn-Volumenstrom m ³ /h	1000 m³/h	
Leistung kW max.	1,15	
Antriebsart	geregelt	
Anschluss V Hz Phasen	208/240 50/60 1	
L x B x H mm	720 x 1038 x 1077	
Gewicht kg	200	
Filterfläche gesamt m ² (min/max)*	17,7/29,4	
Basisausführung	1. Filterstufe m ²	4,2
	2. Filterstufe m ²	4,6
	3. Filterstufe m ²	4,6
	4. Filterstufe m ²	11
	5. Filterstufe m ²	optional
Luftanschluss NW mm (Rohgas/Reingas)	160	
ø freier Ölablass“	R 1 ¼	
ø Auslass Ölrückförpumpe“	n. v.	

* je nach Anwendungsfall

 regelbar ohne FU