

LUFTFILTERGERÄT

GT[®] 120H

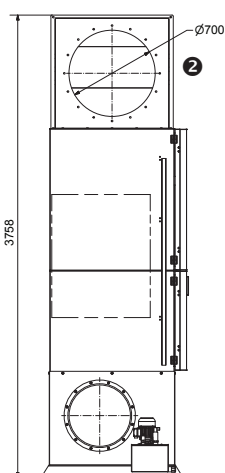
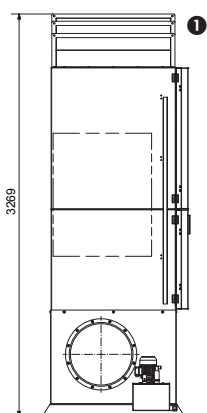
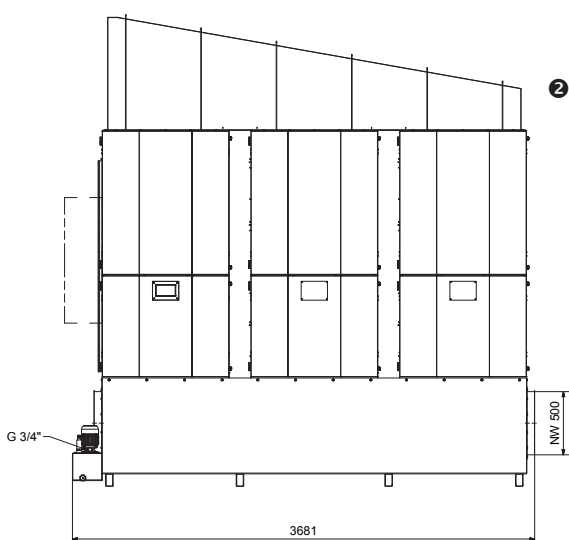
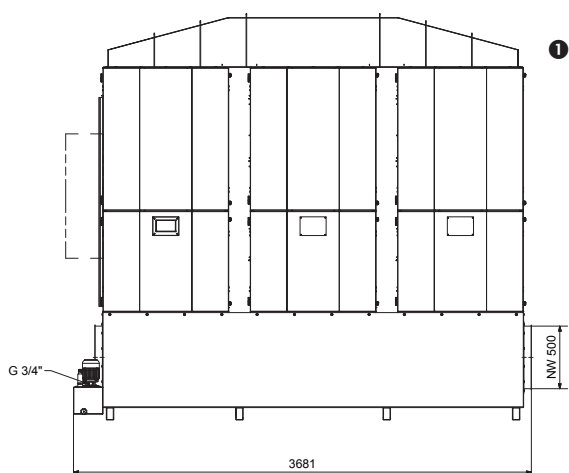
Bei schwerer Luftbelastung durch Öl,
Emulsionen und allgemeine KSS

**12000 m³/h****99,95 %**
ABSCHIEDERAD**MADE
IN
GERMANY****EXPERTISE IN FILTERS**

SINCE 1992



TECHNISCHE DATEN



GT[®] 120H

Nenn-Volumenstrom m³/h **12000 m³/h**

Leistung kW max. auf Anfrage*

Antriebsart auf Anfrage*

Anschluss V | Hz | Phasen auf Anfrage*

L x B x H mm 1186 x 3681 x 3269 ①
1186 x 3681 x 3758 ②

Gewicht kg 2500 ①
2600 ②

Filterfläche gesamt m²
(min/max)* 306,6/437,1

Basisausführung

1. Filterstufe m² 72

2. Filterstufe m² 78

3. Filterstufe m² 164,1

4. Filterstufe m² n. v.

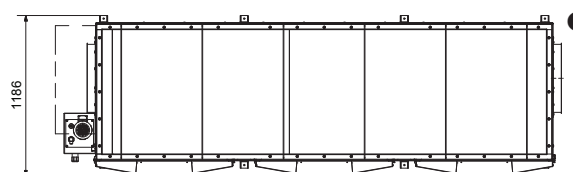
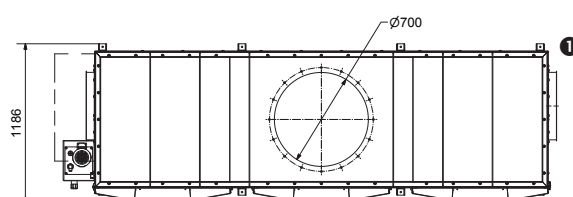
5. Filterstufe m² n. v.

Luftanschluss NW mm
(Rohgas/Reingas) 500/700

ø freier Ölablass" R 1 ¼

ø Auslass
Ölrückförmpumpe" G ¾

* je nach Anwendungsfall
 integrierte Pumpe



GTI Glob Tec Industriemaschinen GmbH | Richard-Stocker-Str. 19 | D-78234 Engen
T +49 (0) 7733 36236-0 | info@gti-globtec.com | gti-globtec.com