

LUFTFILTERGERÄT

GT[®] 160H

Bei schwerer Luftbelastung durch Öl,
Emulsionen und allgemeine KSS

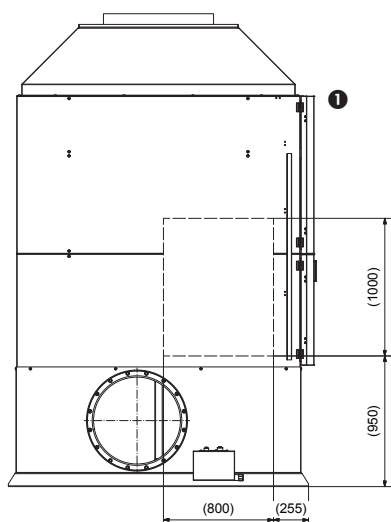
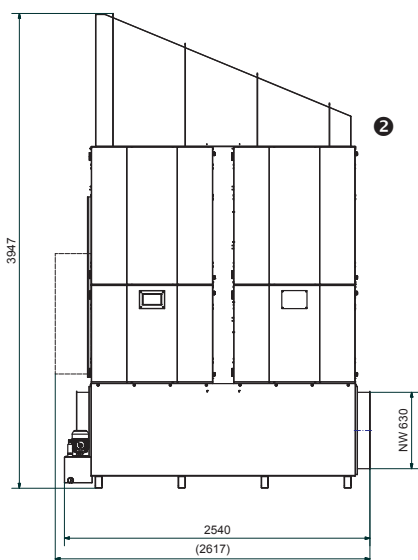
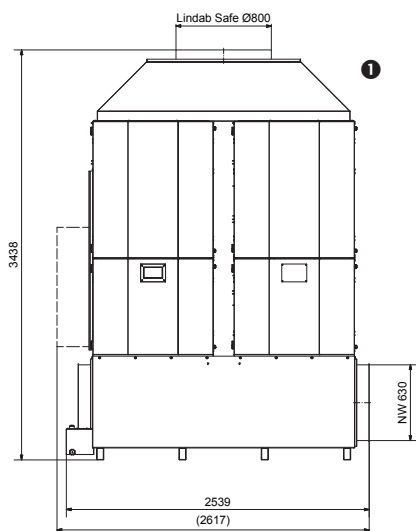
**16000 m³/h****99,95 %**
ABSCHIEDERAD**MADE
IN
GERMANY****EXPERTISE IN FILTERS**

SINCE 1992

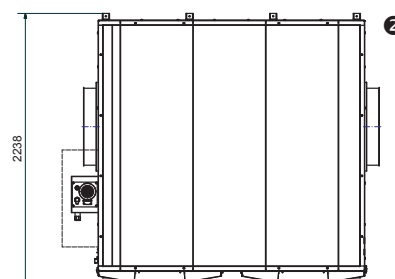
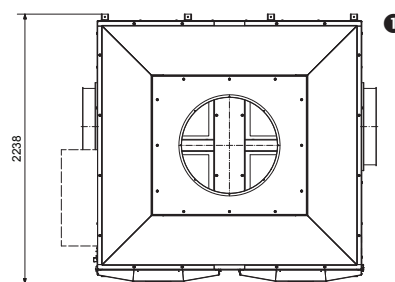
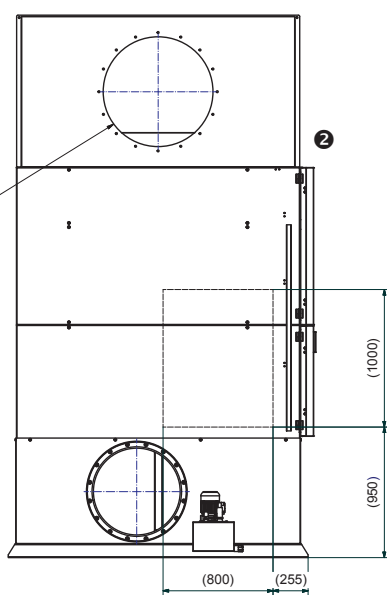


TECHNISCHE DATEN

GT[®] 160H



Anschlussmöglichkeit für Flansch DN800.



Nenn-Volumenstrom m³/h **16000 m³/h**

Leistung kW max. auf Anfrage*

Antriebsart auf Anfrage*

Anschluss V | Hz | Phasen auf Anfrage*

L x B x H mm 2238 x 2617 x 3438 **1**
2238 x 2617 x 3947 **2**

Gewicht kg 2750 **1**
2850 **2**

Filterfläche gesamt m² (min/max)* 408,8/582,8

Basisausführung

1. Filterstufe m² 96

2. Filterstufe m² 104

3. Filterstufe m² 218,8

4. Filterstufe m² n. v.

5. Filterstufe m² n. v.

Luftanschluss NW mm (Rohgas/Reingas) 630/800

ø freier Ölablass" R 1 ¼

ø Auslass Ölrückförpumpe" G ¾

* je nach Anwendungsfall
 integrierte Pumpe

GTI Glob Tec Industriemaschinen GmbH | Richard-Stocker-Str. 19 | D-78234 Engen
T +49 (0) 7733 36236-0 | info@gti-globtec.com | gti-globtec.com