

LUFTFILTERGERÄT

GT[®] 20H^{TOP}



Bei schwerer Luftbelastung durch Öl,
Emulsionen und allgemeine KSS



2000 m³/h

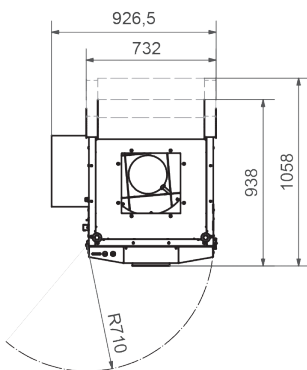
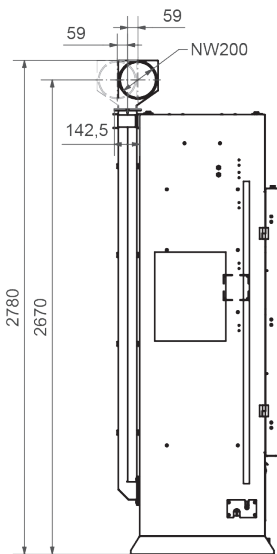
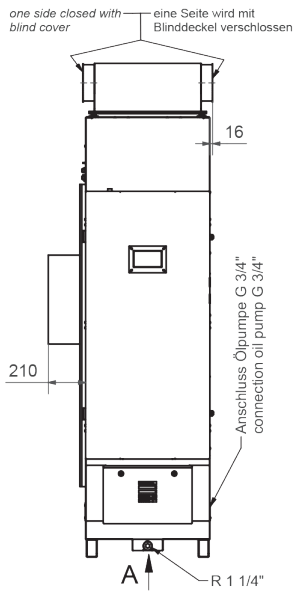
99,95 %
ABSCHIEDERAD

MADE
IN
GERMANY

EXPERTISE IN FILTERS
SINCE 1992



TECHNISCHE DATEN



GT[®] 20H^{TOP}

Nenn-Volumenstrom m ³ /h	2000 m³/h	
Leistung kW max.	2,7	
Antriebsart	geregelt	
Anschluss V Hz Phasen	380/480 50/60 3	
L x B x H mm	960 x 926 x 2780	
Gewicht kg	400	
Filterfläche gesamt m ² (min/max)*	40,5/60,3	
Basisausführung	1. Filterstufe m ²	11,4
	2. Filterstufe m ²	13,6
	3. Filterstufe m ²	20,1
	4. Filterstufe m ²	optional
	5. Filterstufe m ²	n. v.
Luftanschluss NW mm (Rohgas/Reingas)	200	
ø freier Ölablass“	R 1 1/4	
ø Auslass Ölrückführpumpe“	G 3/4	

* je nach Anwendungsfall



regelbar ohne FU



integrierte Pumpe

Technische Änderungen vorbehalten. Stand 01/2022 | © GTI Glob Tec Industriemaschinen GmbH