

LUFTFILTERGERÄT

GT[®] 240H

Bei schwerer Luftbelastung durch Öl,
Emulsionen und allgemeine KSS

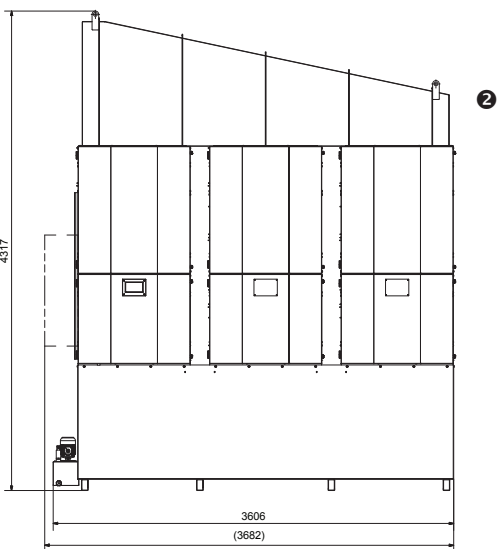
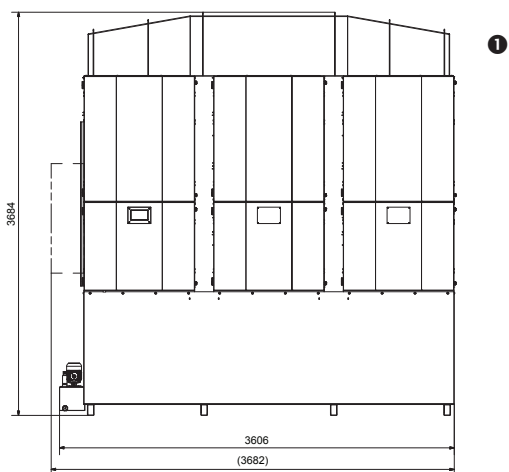
**24000 m³/h****99,95 %**
ABSCHIEDERAD**MADE
IN
GERMANY****EXPERTISE IN FILTERS**

SINCE 1992



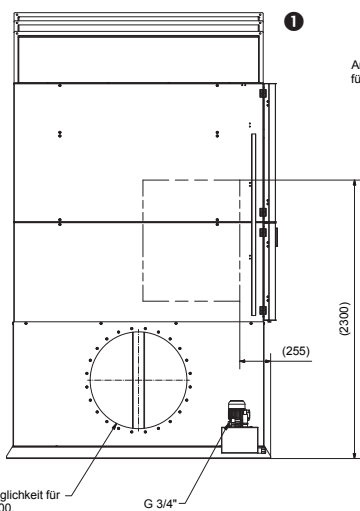
TECHNISCHE DATEN

GT[®] 240H



Nenn-Volumenstrom m ³ /h	24000 m³/h	
Leistung kW max.	auf Anfrage*	
Antriebsart	auf Anfrage*	
Anschluss V Hz Phasen	auf Anfrage*	
L x B x H mm	2238 x 3682 x 3684 1 2238 x 3682 x 4317 2	
Gewicht kg	4600 1 4700 2	
Filterfläche gesamt m ² (min/max)*	613,2/874,2	
Basisausführung	1. Filterstufe m ²	144
	2. Filterstufe m ²	156
	3. Filterstufe m ²	328,2
	4. Filterstufe m ²	n. v.
	5. Filterstufe m ²	n. v.
Luftanschluss NW mm (Rohgas/Reingas)	800/900 [Flansch]	
ø freier Ölablass"	R 1 ¼	
ø Auslass Ölrückförmpumpe"	G ¾	

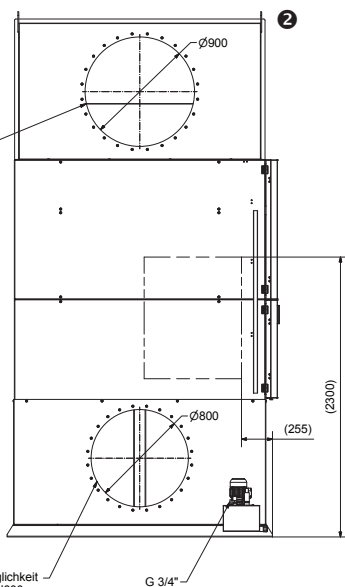
* je nach Anwendungsfall
 integrierte Pumpe



Anschlussmöglichkeit für Flansch DN900.

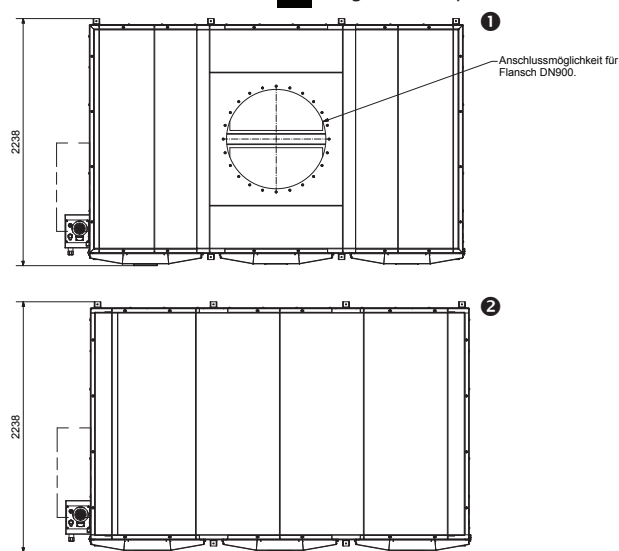
Anschlussmöglichkeit für Flansch DN800.

G 3/4"

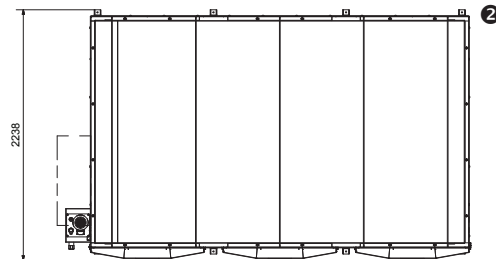


Anschlussmöglichkeit für Flansch DN800.

G 3/4"



Anschlussmöglichkeit für Flansch DN900.



GTI Glob Tec Industriemaschinen GmbH | Richard-Stocker-Str. 19 | D-78234 Engen
 T +49 (0) 7733 36236-0 | info@gti-globtec.com | gti-globtec.com



EXPERTISE IN FILTERS
 SINCE 1992