

LUFTFILTERGERÄT

GT[®] 40H^{UP}



Bei schwerer Luftbelastung durch Öl,
Emulsionen und allgemeine KSS



4000 m³/h

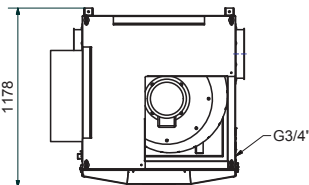
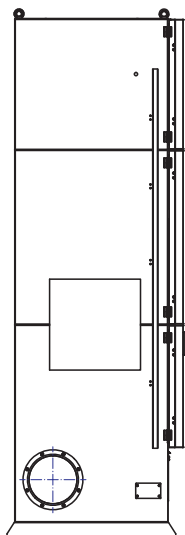
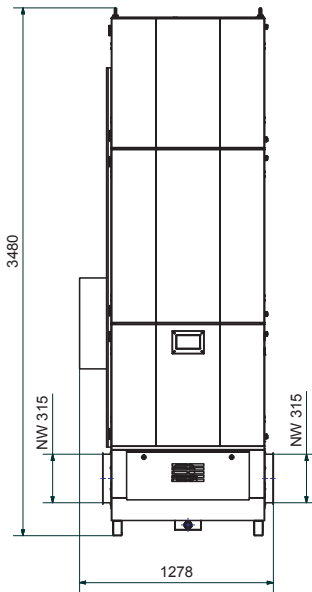
99,95 %
ABSCHIEDERAD

MADE
IN
GERMANY

EXPERTISE IN FILTERS
SINCE 1992



TECHNISCHE DATEN



GT[®] 40H^{UP}

Nenn-Volumenstrom m ³ /h	4000 m³/h	
Leistung kW max.	5,7	
Antriebsart	geregelt	
Anschluss V Hz Phasen	380/480 50/60 3	
L x B x H mm	1178 x 1278 x 3480	
Gewicht kg	930	
Filterfläche gesamt m ² (min/max)*	102,2/145,7	
Basisausführung	1. Filterstufe m ²	24
	2. Filterstufe m ²	26
	3. Filterstufe m ²	54,7
	4. Filterstufe m ²	optional (Aktivkohle)
	5. Filterstufe m ²	n. v.
Luftanschluss NW mm (Rohgas/Reingas)	315	
ø freier Ölablass“	R 1 ¼	
ø Auslass Ölrückförpumpe“	G ¾	

* je nach Anwendungsfall



regelbar ohne FU



integrierte Pumpe