

LUFTFILTERGERÄT

GT[®] 40L^{TOP}



Bei leichter Luftbelastung durch Öl,
Emulsionen und allgemeine KSS



4000 m³/h

99,95 %

ABSCHEIDEGRAD

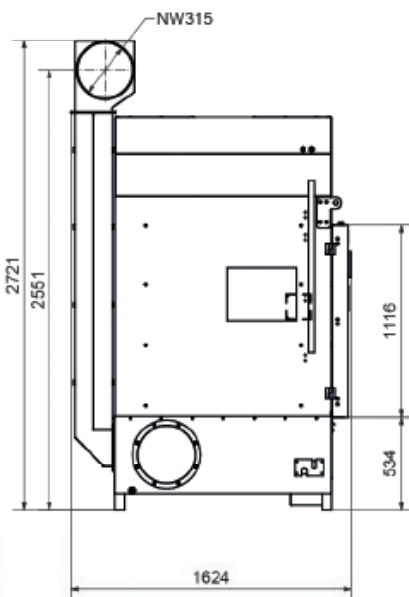
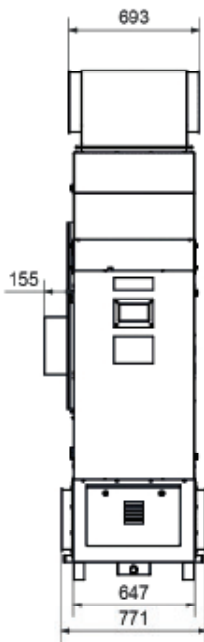
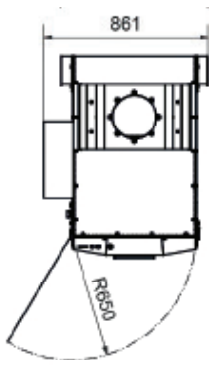
MADE
IN
GERMANY

EXPERTISE IN FILTERS

SINCE 1992



TECHNISCHE DATEN



GT[®] 40L^{TOP}

Nenn-Volumenstrom m³/h **4000 m³/h**

Leistung kW max. 3,7

Antriebsart geregelt

Anschluss V | Hz | Phasen 380/480 | 50/60 | 3

L x B x H mm 1624 x 861 x 2721

Gewicht kg 520

Basisausführung

1. Filterstufe m² 28,6

2. Filterstufe m² 23,4

3. Filterstufe m² 40,2

4. Filterstufe m² n. v.

5. Filterstufe m² n. v.

Luftanschluss NW mm (Rohgas/Reingas) 315

ø freier Ölablass" R 1 ¼

ø Auslass Ölrückförpumpe" G ¾

* je nach Anwendungsfall



regelbar ohne FU



integrierte Pumpe